

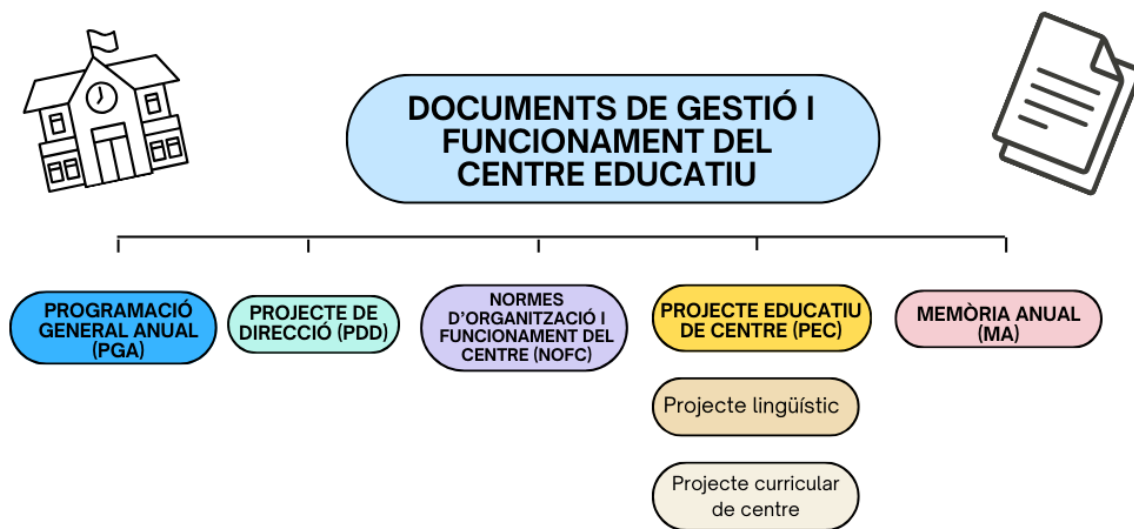


ESTD

2009

**ESCOLA EL BOSC DELS  
SOMNIS**

## 1. Quins són els principals documents de gestió i funcionament del centre educatiu. Fer un Mapa conceptual per establir les relacions



## 2. El PEC com a document inicial que estableix la identitat. Parts del PEC

- Signes d'identitat: missió, visió, valors, objectius, prioritats d'actuació, aspectes singulars del centre (característiques de l'entorn social, cultural i sociolingüístic del centre).
- Objectius generals
- Desplegament curricular: tractament transversal de les àrees de l'educació en valors, les mesures necessàries per a la millora dels aprenentatges i els acords sobre avaluació i promoció de l'alumnat.
- Estructura organitzativa
- Documents integrats: plans i projectes: projecte lingüístic, pla de convivència, pla d'autonomia, desplegament del currículum, projecte d'innovació.

## 3. Elaboració del propi PEC (5 pàgines)

### SIGNES D'IDENTITAT

→ Context

L'escola el Bosc dels Somnis s'ubica en un municipi de la comarca del Berguedà, concretament a Castellar de n'Hug. Aquesta vila està situada al límit amb el Ripollés i on neix el riu Llobregat. La població, el 2023, tenia 171 habitants. El mateix poble d'una extensió de 47,1 km<sup>2</sup> es troba dins del Parc Natural del "Cadí-Moixeró" La procedència sociocultural i econòmica dels gairebé 60 alumnes de l'escola és mitjana, tot i que, bastant

heterogènia. El centre disposa d'un entorn favorable pel desenvolupament integral i personal de tota la comunitat autònoma.

→ Context històric

En una petita comunitat rural envoltada de boscos, hi havia un grup de pedagogs apassionats que estaven en desacord amb el sistema educatiu convencional, que semblava centrar-se massa en l'academicisme i menys en el creixement personal dels infants.

Després de molt temps de reflexió, reunions i planificació, van crear una escola en un petit poble de muntanya enmig de la natura on aquesta fos un element clau per poder dur a terme el procés d'ensenyament-aprenentatge d'una manera diferent.

Els pedagogs tenien ben clar quin seria el motor que impulsaria aquell centre educatiu, aquest eren els somnis i les passions dels infants, a partir dels quals naixeria la seva educació i mitjançant aquesta podrien desenvolupar habilitats, adquirir coneixements...

Amb l'ajuda de les donacions de persones externes, van poder adquirir un gran terreny envoltat d'arbres i van començar a construir l'escola. En lloc de les aules tradicionals, van optar per edificis sostenibles i integrats amb el seu entorn natural, fomentant l'aprenentatge al aire lliure i el contacte directe amb la natura.

El personal docent, compost per educadors amb una visió similar, es va escollir de manera que tinguessin motivació per impartir una metodologia alternativa i tenir capacitat per inspirar i guiar als alumnes.

Amb el temps, "El Bosc dels Somnis" s'ha convertit en un referent en l'educació holística i l'aprenentatge basat en somnis i experiències personals, atraient famílies de tota la regió que buscaven una educació més enriquidora i significativa pels seus fills.

→ Prioritats d'actuació: en la nostra escola tenim com a màxima prioritat atendre a la diversitat, ja que, partim de l'educació individualitzada de cada alumne, per tant, tots tindran les seves necessitats a partir de les quals nosaltres els acompanyem en el seu procés educatiu.

## **OBJECTIUS GENERALS**

Els nostres objectius giren entorn els somnis i experiències personals dels infants del centre i basats en l'educació holística. A més a més, volem proporcionar una educació de qualitat i integral per tal de desenvolupar al màxim les capacitats dels alumnes d'acord el PEC.

Per una banda, busquem potenciar la individualitat de l'infant a la vegada que el treball en equip com a eina socialitzadora i d'autonomia individual. És per això, que l'atenció individualitzada es durà a terme dia a dia per atendre a les necessitats i dificultats segons les capacitats de l'alumne.

En relació a l'entorn, impulesem integrar els infants en el coneixement del medi al llarg del curs, per tal que els nostres alumnes coneguin la biodiversitat que tenen al seu poble. A més, el fet de sortir de l'escola i descobrir allò que els envolta, els permet relacionar el temari explicat dins l'aula amb el que viuen.

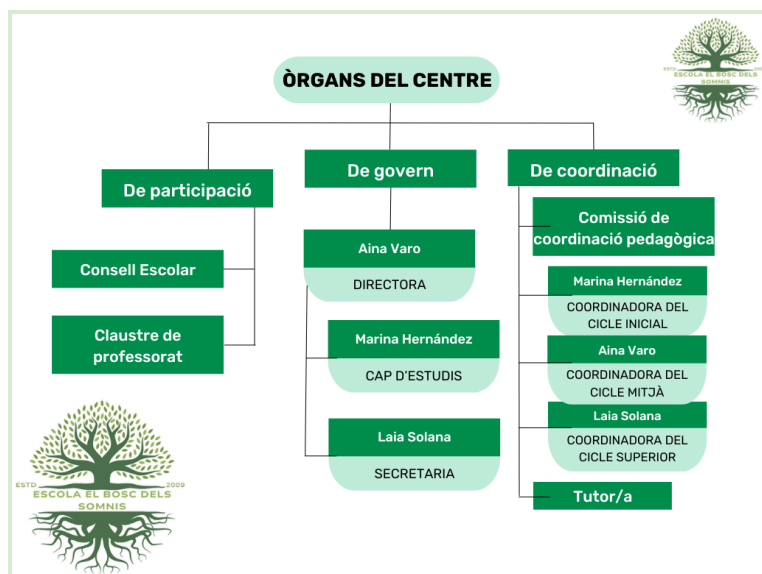
Per últim, creiem que la figura de la família és molt rellevant en l'aprenentatge dels infants i per això s'intenta que aquestes participin en el dia a dia de l'escola, tenint en compte totes les opinions i escoltant i respectant els altres.

## PRINCIPIIS DE L'ESCOLA

Tot seguit us enumerarem els principis que segons el nostre parer són importants per una escola:

- L'escola de titularitat pública perquè tothom hi pugui accedir independentment de les seves condicions socials, econòmiques o familiars.
- Ens basem en el principi de coeducació i en la no-diferenciació per la raó de sexe o gènere.
- La llengua catalana és la llengua vehicular en el procés d'ensenyament-aprenentatge i la principal a l'hora de comunicar-se en el dia a dia. Tot i que, vetllem perquè no es produeixi cap discriminació lingüística.
- Fomentem una actitud positiva, curiosa i crítica. A més de la comunicació entre els membres de la comunitat.
- S'impulsa el respecte cap a uns hàbits saludables i al medi ambient.
- Promovem la resolució de conflictes a partir de la reflexió i el diàleg per part de les dues parts.

## ESTRUCTURA ORGANITZATIVA



## **DOCUMENTS INTEGRATS**

El projecte educatiu de centre (PEC) inclou els següents plans i projectes a desenvolupar:

- Projecte lingüístic
- Projecte de convivència
- Pla d'autonomia
- Pla de desplegament curricular
- Pla anual
- Projecte d'innovació